



1 次の□にあてはまる数を答えなさい。

1 $379 + 497 = \square$

2 $8151 - 5973 = \square$

3 $71 \times 47 = \square$

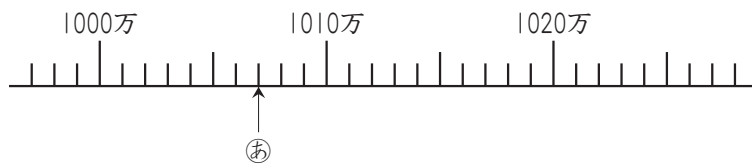
4 $731 \times 23 = \square$

5 $56 \div 7 = \square$

6 $\square \div 9 = 8 \text{ 残り } 3$

2 次の問題に答えなさい。

1 下の数直線で、㊦の矢じるしのみもりが表す数を答えなさい。



2 ジュースがびんに1L入っています。朝起きて $\frac{3}{7}$ L飲みました。ジュースはびんに何Lのこっていますか。

3 1こ398円のおべんとうを7こ買って、3000円しはらいました。おつりは何円になりますか。

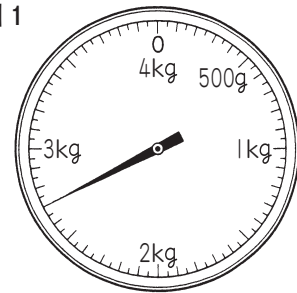
4 60ページの本を1日8ページずつ読みます。全部読み終わるのに何日かかりますか。

3 次の問題に答えなさい。

1 25dLは何mLですか。

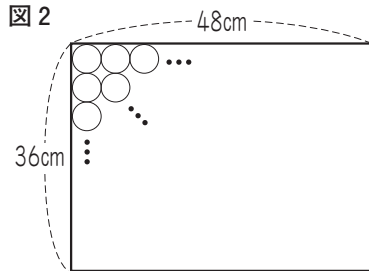
2 図1のはかりのはりがさしている重さは何kg何gですか。

図1



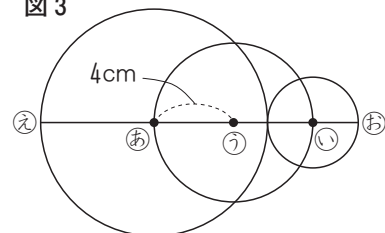
3 図2は、箱を上から見た図で、長方形の形になっています。さとしさんは、この箱に半径3cmの球の形をしたボールを図のようにきっちりとならべて入れました。ボールは何こ入りましたか。ただし、ボールをかさねて入れることはできません。

図2



4 図3は、ならべてかいた大小2つの円の上に、2つの円の中心を通る半径が4cmの中くらいの円をかいたもので、それぞれの円の中心あ、い、うは1つの線の上にあります。このとき、えからおまでの長さは何cmですか。

図3



4 右のぼうグラフは、つよしさんの学校の4年生が住んでいる町を調べてまとめたものです。これについて、次の問題に答えなさい。

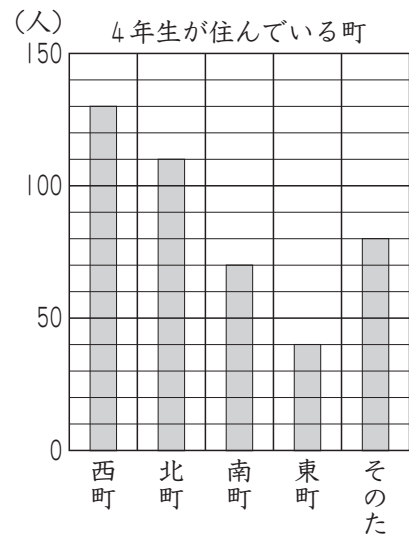
1 グラフの1目もりは、何人を表していますか。

2 西町と東町では、住んでいる4年生の人数のちがいは何人ですか。

3 4年生の人数はぜんぶで何人ですか。

4 そのたの人数の中には、中町に住んでいる4年生が入っています。中町に住んでいる4年生を数えたとき、「正」の字で表すと右の表のようになりました。

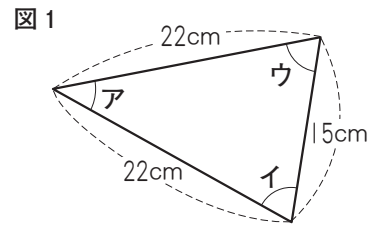
中町に住んでいる4年生は何人ですか。



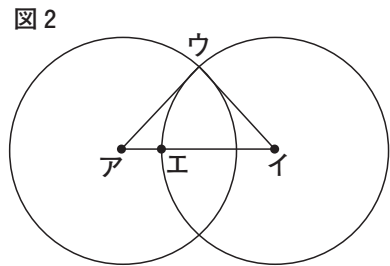
町の名前	人数 (人)
中町	正正正下

5 次の問題に答えなさい。

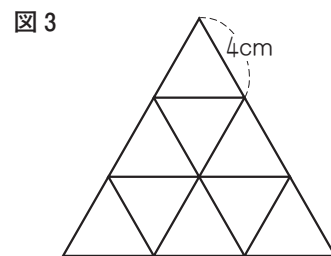
1 図1の三角形で、同じ大きさの角はどれとどれですか。記号で答えなさい。



2 図2は、点ア、イを中心とした半径が6 cmの2つの円を重ねたもので、ウは2つの円がまじわっている点、エはアとイをむすんだ線と円がまじわっている点です。点ア、イ、ウをむすんでできる三角形は、何というしゅるいの三角形ですか。三角形の名前を答えなさい。また、この三角形のまわりの長さが20 cmのとき、アエの長さは何 cm ですか。



3 図3のように、1辺の長さが4 cmの正三角形を組み合わせました。次の(1)、(2)に答えなさい。



(1) 図3のなかに、1辺の長さが4 cmの正三角形は、全部で何こありますか。

(2) 図3のなかには、全部で何この正三角形がかかれていますか。

1	①	1	②	2	③	3
	④	4	⑤	5	⑥	6

① 各4点

2	⑦	1	⑧	2	⑨	3	⑩	4
							L	円

② 各4点

3	⑪	1	⑫	2	⑬	3	⑭	4
							mL	kg
						こ	cm	

③ 各4点

4	⑮	1	⑯	2	⑰	3	⑱	4
							人	人
						人	人	

④ 各4点

5	⑲	1	⑳					2
			名	前			長	さ
	と		こ			こ		cm
	と		こ			こ		cm
⑳		1	㉑		2	3		
(1)		(2)		1 順不同, 両方できて得点 2 両方できて得点				
こ		こ						

⑤ 各4点

6	㉓	1	㉔	2	㉕	3	
km						km	m
m						①	②
m						(2)	(1)

⑥ 各4点

3 両方できて得点

塾名			氏名			男
教室名	クラス		氏名			女

①	①	1	②	2	③	3
	876		2178		3337	
④	④	4	⑤	5	⑥	6
	16813		8		75	

① 各4点

②	⑦	1	⑧	2	⑨	3	⑩	4
	1007万		$\frac{4}{7}$ L		214 円		8 日	

② 各4点

③	⑪	1	⑫	2	⑬	3	⑭	4
	2500 mL		2 700 kg g		48 こ		16 cm	

③ 各4点

④	⑮	1	⑯	2	⑰	3	⑱	4
	10 人		90 人		430 人		18 人	

④ 各4点

⑤	⑲	1	⑳ 2			
	イ ウ と		名前	二等辺三角形		長さ 2 cm
	⑳ 3			1 順不同, 両方できて得点 2 両方できて得点		
㉑	(1)	9	㉒	(2)	13	こ

⑤ 各4点

⑥	㉓	1	㉔	2	㉕ 3	
	7.2 km		7 440 km m		① 工	② イ

⑥ 各4点

3 両方できて得点

塾名		氏名	男
教室名	クラス	名	女