

# 4

## 時こくと時間, 長さ, 重さ

✪まず, 基本<sup>きほん</sup>のかくにんをしましょう。

1 [時こく] いまの時こくは10時20分です。

- (1) 50分たつと, 何時何分ですか。
- (2) 45分前の時こくは何時何分ですか。

2 [時間] 次の□にあてはまる時間をもとめなさい。

- (1) 午前6時45分から午前8時までの時間は□です。
- (2) 午前7時10分から午後3時20分までの時間は□です。

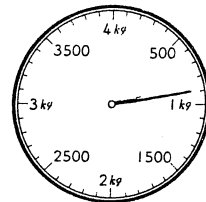
3 [長さのたんい] 次の□にあてはまる数を書きなさい。

- (1)  $5000\text{ m} = \square\text{ km}$
- (2)  $3\text{ km } 250\text{ m} = \square\text{ m}$
- (3)  $2070\text{ m} = \square\text{ km } \square\text{ m}$
- (4)  $790\text{ cm} = \square\text{ m } \square\text{ cm}$
- (5)  $406\text{ mm} = \square\text{ cm } \square\text{ mm}$
- (6)  $10\text{ km } 30\text{ m} = \square\text{ m}$

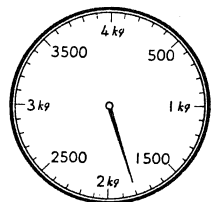
4 [重さ] 右の図は, あき子さんが重さをはかったときの目もりをあらわしています。

- (1) このはかりの一番小さい1めもりは何gですか。また, 何kgまではかれますか。
- (2) ㊦かばんと, ㊩本とノートでは, どちらがいくら重いですか。
- (3) ㊦と㊩をいっしょにはかると, いくらになりますか。

㊦ かばん



㊩ 本とノート



次に, いろいろな問題をときましょう。

5 次の  にあてはまる数を書きなさい。

(1) 3分 =  秒

(2) 1分35秒 =  秒

(3) 2日 =  時間

(4) 4時間10分 =  分

(5) 145秒 =  分  秒

(6) 380分 =  時間  分

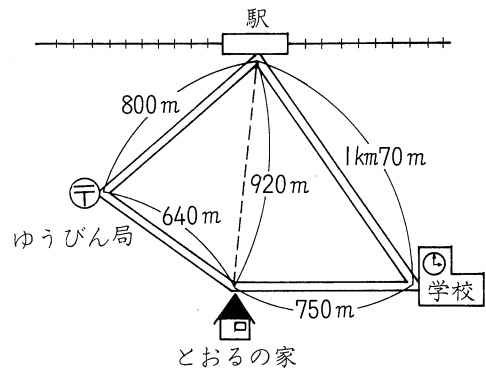
※ 1分は60秒・2分は120秒

※ 1時間は60分・2時間は120分・3時間は180分

6 たかし君の家から, おじさんの家まで行くのに1時間45分かかります。午前9時30分に家を出ると, おじさんの家には何時何分につきますか。

7 まり子さんは午前8時10分に出る電車にのるために, 5分前につきたいと思いました。家から駅まで15分かかります。まり子さんは家を何時何分に出ればよいでしょうか。

8 右の図を見て, 次の問題に答えなさい。



(1) とおる君の家から駅までのきよりは何mですか。

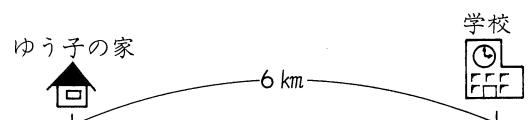
(2) とおる君の家からゆうびん局の前をとおって駅までの道のりは, 何km何mですか。

(3) とおる君の家から駅まで行くのに, ゆうびん局の前をとおる道と, 学校の前をとおる道では, 道のりは何mちがいますか。

9 ゆう子さんは, 600mを8分で歩きます。

(1) 16分間で何km何m歩きますか。

(2) ゆう子さんの家から学校まで6kmあります。家から学校まで歩くのに何分かかりますか。



10 次の  にあてはまる数を書きなさい。

(1)  $4 \text{ kg} = \text{  g}$

(2)  $3 \text{ kg } 60 \text{ g} = \text{  g}$

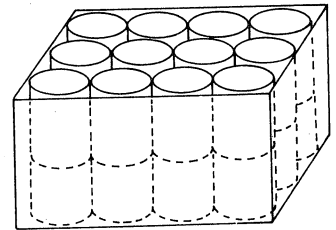
(3)  $2600 \text{ g} = \text{  kg } \text{  g}$  (4)  $7007 \text{ g} = \text{  kg } \text{  g}$

11 かずお君の体重は  $33 \text{ kg } 600 \text{ g}$  です。弟の体重はかずお君より  $3 \text{ kg } 800 \text{ g}$  かるいそうです。

(1) 弟の体重は何kg何gですか。

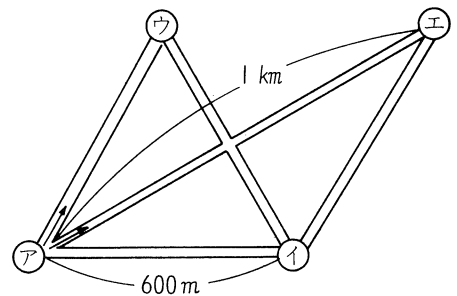
(2) お母さんの体重は  $52 \text{ kg}$  です。かずお君と弟の体重を合わせた重さとくらべてどちらがどれだけ重いですか。

12 かの重さが  $40 \text{ g}$  で、なかみの重さが  $160 \text{ g}$  あるかんづめが、右の図のように2だんはいつているはこがあります。はこの重さを  $800 \text{ g}$  とすると、はこぜんたいの重さはどれだけありますか。



♡できるかな？

★13 右の図のような道があります。三角形ア①  
ウは正三角形, 三角形ア①エは二等辺三角形になっています。



(1) アから①へ行くのと, アウ①と行くのとではちがいは何mですか。

(2) アウ①と行くのと, アエ①と行くのとではどちらが何m近いですか。

# テ ス ト (4)

< 点 >  
100点

**14** 次の  にあてはまるたにいを書きなさい。 < 4点×6 >

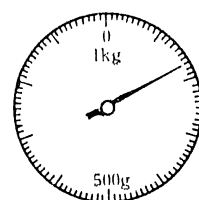
- |  |   |
|--|---|
| (1) たまご   この重さ…… 54 <input type="text"/> | (2) えんぴつ   本の長さ……   25 <input type="text"/> |
| (3) ノートのよこの長さ… 20 <input type="text"/>   | (4) 自転車の重さ…………… 30 <input type="text"/>     |
| (5) 2時間に歩く道のり… 9 <input type="text"/>    | (6) 東京タワーの高さ………… 333 <input type="text"/>   |

**15** 次の計算をしなさい。 < 6点×6 >

- |   |   |
|---|---|
| (1) $400\text{ m} + 800\text{ m}$                         | (2) $2\text{ km} - 700\text{ m}$                            |
| (3) $1\text{ kg } 500\text{ g} - 900\text{ g}$            | (4) $6\text{ kg } 300\text{ g} + 3\text{ kg } 800\text{ g}$ |
| (5) $1\text{ 時間 } 25\text{ 分} + 2\text{ 時間 } 55\text{ 分}$ | (6) $8\text{ 時間 } 46\text{ 分} - 5\text{ 時間 } 27\text{ 分}$   |

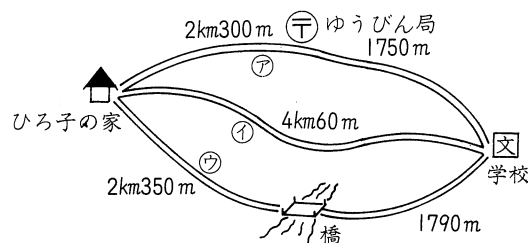
**16**  $1500\text{ m}$ を走るのに, まさお君は5分35秒, みどりさんは6分13秒かかりました。どちらが何秒はやく走りましたか。 < 8点 >

**17** りんご | こをはかりにのせたら, はりが右の図のようになりました。 < 8点×2 >



- (1) このりんごの重さは何gですか。
- (2) これと同じりんご7こでは, 何kg何gになりますか。

**18** ひろ子さんの家から学校へ行く道が, 右の図のように3とおりあります。< 8点×2 >



- (1) 橋をわたって学校へ行く道のりは何km何mですか。
- (2) どの道を行くと一番近いですか。

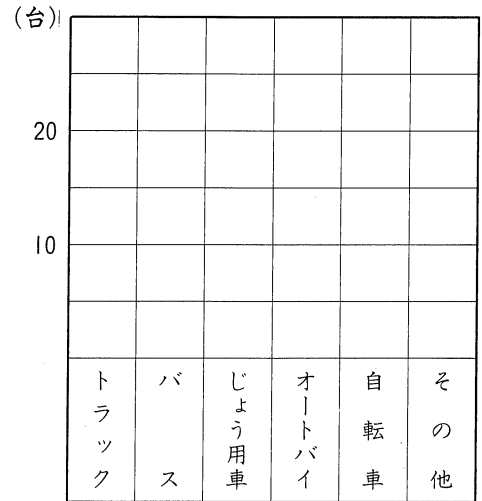
# 5 ☆ 表 と グラフ

✪まず、<sup>きほん</sup>基本のかくにんをしましょう。

1 [ぼうグラフ] あき子さんは、午前8時から30分間に、家の前を通るのりものの数をしらべて、次のきろくをとりました。

[のりものしらべ]

トラック	正正正-	㊦
バス	正丁	㊧
じょう用車	正正正正正	㊨
オートバイ	正正下	㊩
自転車	正正	㊪
その他	丁	㊫



- (1) 「正」はいくつの数をあらわしていますか。
- (2) 上の表の㊦～㊫にあてはまる数を上の表に書き入れなさい。
- (3) 30分間にぜんぶで何台通りましたか。
- (4) 上の表をぼうグラフにあらわしなさい。

2 [表のみかた] 右の表は12月にけっせきした人数を、表にまとめたものです。

- (1) ㊁は何をあらわしていますか。
- (2) 右の表の㊁～㊃にあてはまる数を右の表に書き入れなさい。
- (3) けっせきした人数が一番多いのは何組ですか。

[けっせきしらべ]

	組	1	2	3	合計
男・女					
男		7	12	15	㊁
女		14	9	8	㊂
合計	㊃	㊄	㊅	㊆	㊇

次に、いろいろな問題をときましょう。

3 下の表は、けい子さんの組の算数の計算テストのせいせきを、出せきぼじゅんにならべたものです。

7, 9, 6, 7, 8, 7, 5, 3, 10, 10
9, 3, 5, 8, 6, 7, 8, 9, 8, 4
5, 6, 9, 8, 3, 4, 10, 7, 3, 8
10, 8, 6, 9, 8, 7, 6, 8

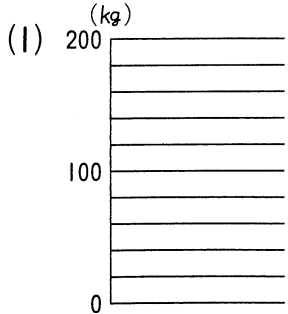
(人)

10									
点									

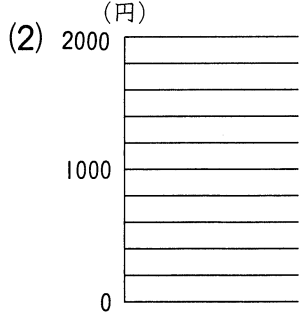
点	10	9	8	7	6	5	4	3
正の字								
人数								

- (1) けい子さんの組は、みんなで何人ですか。
- (2) せいせきごとの人数を正の字をつかって上の表にまとめなさい。
- (3) (2)の表をもとにぼうグラフをかきなさい。

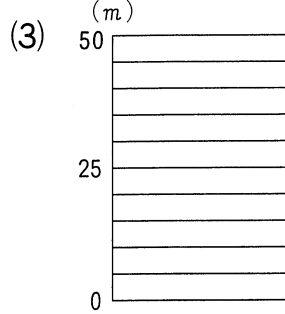
4 下の図の1めもりは、それぞれいくらをあらわしているか  の中に書き入れなさい。また( )の数の大きさを、ぼうの長さであらわしなさい。



(160 kg)



(800円)



(40 m)

5 右の表は、3年生でメガネをかけているせいとの人数を、組ごとにまとめたものです。

[メガネをかけているせいとの人数]

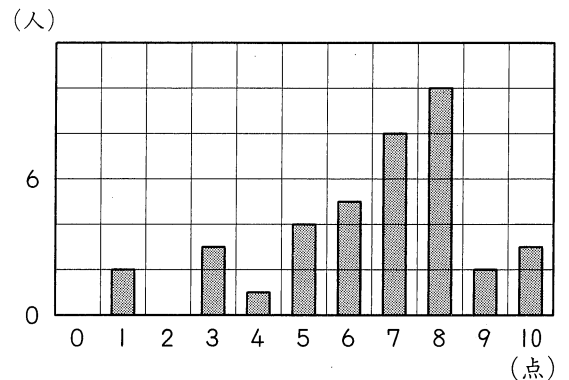
男・女	組	1組	2組	3組	4組	合計
男子		4	①	7	9	②
女子		③	8	5	④	21
合計		10	11	⑤	11	44

(1) ①～⑤にあてはまる数を書き入れなさい。

(2) 1組と3組とでは、メガネをかけているせいとの人数はどちらが何人多いですか。

(3) 3年生の男子と女子とでは、メガネをかけているせいとの人数はどちらが何人多いですか。

6 あるクラスで、漢字テストをしました。右のグラフはその結果をばうグラフにしたものです。



(1) 1めもりは何人ですか。

(2) テストを受けた人数は、みんなで何人ですか。

(3) せいせきのよいほうから数えて、16番目の人は何点ですか。

♡できるかな？

7 あるクラスの40人のせいとに、ハンカチとちり紙をもってきているかどうかをしらべました。その結果は、

- ① 両方持っている人は4人
- ② ハンカチだけ持っている人は13人
- ③ ちり紙を持ってきている人は11人

でした。右の表のあいているところに人数を書き入れなさい。

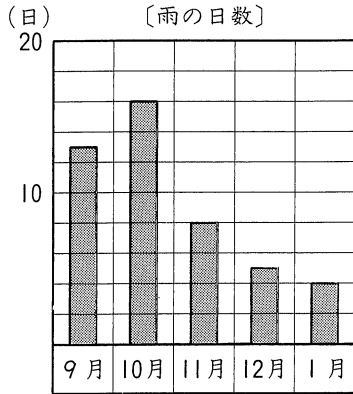
		ハンカチ		合計
		持っている	いない	
ちり紙	持っている			
	いない			
合計				

# テスト (5)

100点

8 下のぼうグラフは、9月から1月までの雨の日数をあらわしたものです。

〈10点×5〉

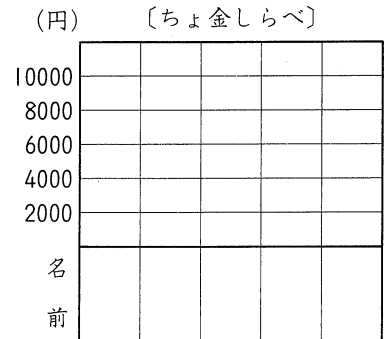


- (1) 1めもりは何日ですか。
- (2) 雨の日が一番少ないのは何月ですか。
- (3) 雨の日が一番多いのは何月で、何日間ですか。
- (4) 10月の雨の日数は、1月の雨の日数の何ばい  
ですか。
- (5) 9月から1月までに、雨の日数はぜんぶで何日  
間ありましたか。

9 下の表は、とおる君たちのちょ金をしらべたもの  
です。

〈10点×2〉

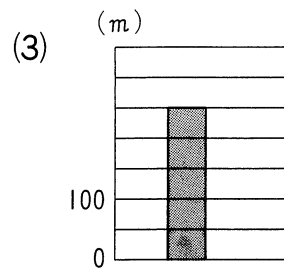
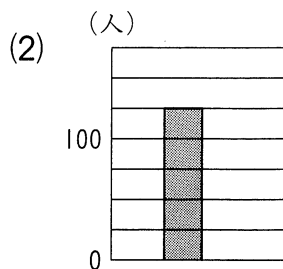
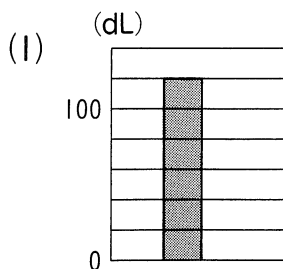
名前	とおる	つとむ	きょう子	よう子	ゆう子
ちょ金	8000	4000	11000	3000	7000



- (1) ちょ金の多いじゆんに、ぼうグラフをかきなさい。
- (2) とおる君のちょ金は、つとむ君のちょ金の何ばい  
ですか。

10 下のぼうグラフのぼうは、いくらをあらわしていますか。

〈10点×3〉





# 解答

## 《W小3算数》

### ① 大きな数

(1~4ページ)

- 1 (1)10000 (2)百, 100000  
(3)千, 1000000
- 2 (1)306107 (2)52900810 (3)20000020
- 3 ㊦100万 (1000000)  
㊧900万 (9000000)  
㊨2200万 (22000000)
- 4 ㊦270 ㊧27000  
㊨850 ㊩85000  
㊪850000 ㊫46000 (4万6千)  
㊬460万 (4600000)  
㊭4600万 (46000000)
- 5 (1)9 (2)百万の位  
(3)三千五百九十二万三千四十七  
(4)10000 (一万) ばい
- 6 (1)< (2)>
- 7 (1)6090 (2)70001 (3)106457  
(4)739 (5)22814 (6)51734
- 8 (1)65041 - 63972 = 1069 (人)  
〔答〕 1069人  
(2)65041 + 63972 = 129013 (人)  
〔答〕 129013人
- 9 120000 - 7200 = 112800 (円)  
〔答〕 112800円
- 10 (1) 
$$\begin{array}{r} \textcircled{1}\textcircled{7}952 \\ + 77\textcircled{5}\textcircled{2}3 \\ \hline 95475 \end{array}$$
 (2) 
$$\begin{array}{r} \textcircled{7}84562 \\ - 8\textcircled{7}1\textcircled{8}3 \\ \hline 6\textcircled{9}7\textcircled{3}79 \end{array}$$
  
(3) 
$$\begin{array}{r} 5622 \\ 3359 \\ + \textcircled{2}\textcircled{1}\textcircled{3}\textcircled{0} \\ \hline 11111 \end{array}$$
- 11 125000 + 54700 + 3800 = 183500 (円)  
〔答〕 183500円
- 12 (1)986520 (2)205689  
(3)986520 - 205689 = 780831 〔答〕 780831

(4)598620

- 13 58452 + 13679 - 61368 = 10763 (円)  
〔答〕 10763円
- 14 (1)○は1, △は10, □は100, ●は1000,  
▲は10000, ■は100000をあらわすから,  
100000 + 4000 + 200 + 50 + 3  
= 104253 〔答〕 104253  
(2)■■■■▲●●△△△○○○○○○○
- 15 (1)3040928 (2)70001600
- 16 (1)7849 (2)142338 (3)1196800  
(4)3838 (5)4588 (6)462566
- 17 (1)7, 8, 9 (2)0, 1, 2, 3, 4, 5
- 18 (1)99999 (2)216000  
(3)9999990
- 19 (1)26 + 28 + 30 = 84 (たば)  
10 × 84 = 840 (さつ) 〔答〕 840さつ  
(2)100 - 84 = 16 (たば)  
10 × 16 = 160 (さつ) 〔答〕 160さつ

### ② かけ算とわり算

(5~8ページ)

- 1 (1)4 (2)7 (3)8  
(4)7 (5)4 (6)9
- 2 (1)60 (2)420 (3)400  
(4)1000 (5)3600 (6)4900
- 3 (1)8 (2)3 (3)9  
(4)8あまり3 (5)3あまり5  
(6)7あまり2
- 4 (1) 
$$\begin{array}{r} 32 \\ \times 3 \\ \hline 96 \end{array}$$
 (2) 
$$\begin{array}{r} 73 \\ \times 2 \\ \hline 146 \end{array}$$
 (3) 
$$\begin{array}{r} 56 \\ \times 7 \\ \hline 392 \end{array}$$
  
(4) 
$$\begin{array}{r} 65 \\ \times 8 \\ \hline 520 \end{array}$$